

SIMBOLOGÍA

Herpetología Metodología de VES

Estaciones de Muestreo Mamíferos Menores Voladores (Redes)

Entomología Trampas Cromotrópicas

Ornitología Redes de neblina

Ornitología Puntos de conteo

Mamíferos Mayores

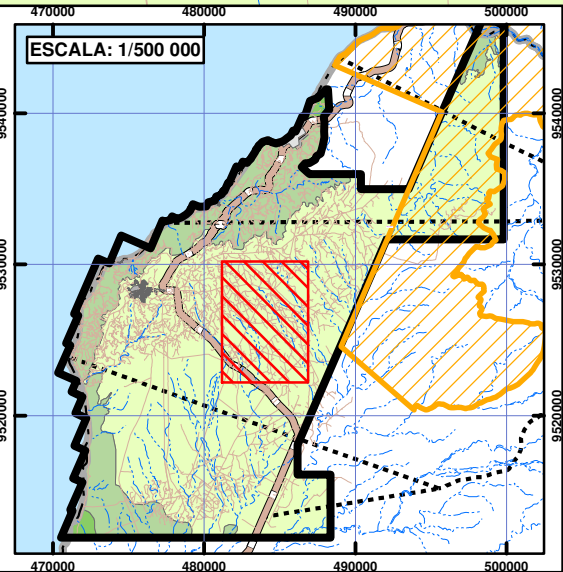
Herpetología Metodología de Transectos

Forestal - Transecto

Entomología Trampas Piftall

Estaciones de Muestreo Mamíferos Menores No Voladores (Trampas))

Botánica



UNIDADES DE VEGETACIÓN

Bscb Bosque seco de colina baja

MUESTREO BIOLÓGICO

Estaciones de Muestreo biológico

LEYENDA

Accesos

Carretera Panamericana Norte

Río

Quebrada

Límite distrital

Límite departamental

Área urbana

Lote X

Comunidad Campesina

COMPONENTES A ABANDONAR

Patio de tanques El Alto

Plantas de Homogenización Ballena 35

Plantas de Homogenización Carrizo 16

Plantas de Homogenización Carrizo 22

Plantas de Homogenización Central 10

Plantas de Homogenización Laguna 06

Pozo que se abandonarán

Poza de Detritos

PLAN DE ABANDONO POR VENCIMIENTO DE CONTRATO DEL LOTE X

MAPA DE ESTACIONES DE MUESTREO DE LÍNEA BIOLÓGICA (EM-8)

DEPARTAMENTO DE PIURA

Proyección: Universal Transversal de Mercator (UTM) Datum: Sistema Geodésico Mundial de 1984 (WGS-84) Zona: 17 Sur

Escala: 1:12,500

Fecha: MAYO DE 2019

Fuente: CNPC, Instituto Geográfico Nacional - IGN, 2009. Ministerio de Transportes y Comunicaciones - MTC, 2015. ITS de 205 pozos aprobado.

Versión: v.01

Numeración: S193